

Medlemsundersøgelse 2012

Undersøgelsen er gennemført i samarbejde med Young & Bright, og er baseret på omfattende spørgeskemaundersøgelse foretaget ultimo 2012.

Fakta om undersøgelsen:

- Gennemført i perioden: 15. november – 21. december 2012
- Målgruppe: Medlemmer og ikke-medlemmer
- Kanal: Nyhedsbrev og link på website
- Besvaret af i alt: 324
 - Medlemmer: 272 (heraf 111 kontaktpersoner = 44 % af det totale antal medlemsvirksomheder)
 - Ikke-medlemmer: 46
 - Ved ikke: 6
- Fuldført af: 266

**BYENS
NETVÆRK**

Hovedpointer fra undersøgelsen

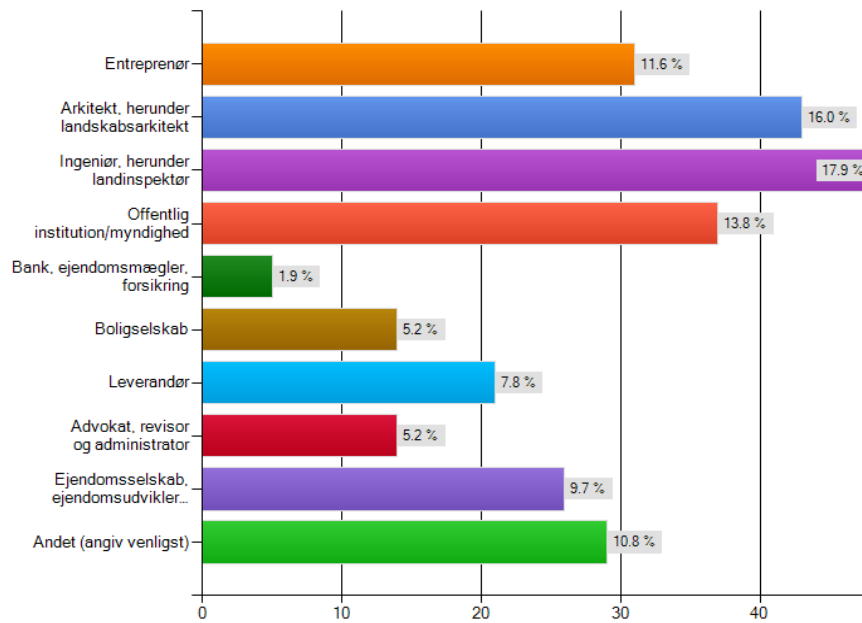
Profil af medlemmer og ikke-medlemmer:

Medlemmers besvarelser: flest ingeniører og arkitekter

Ikke-medlemmernes besvarelser: flest leverandører og offentlige myndigheder

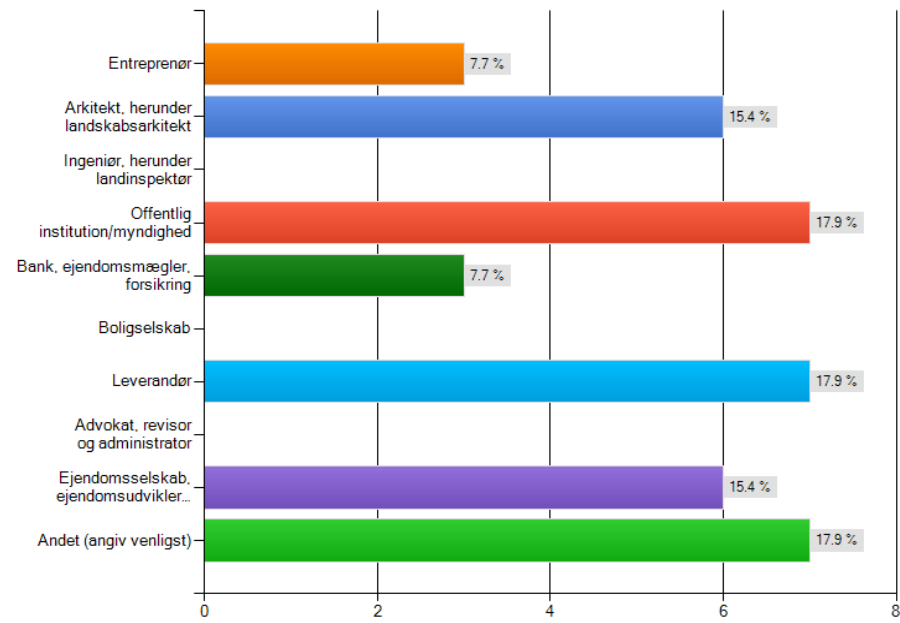
Medlemmer

Hvilken kategori hører din virksomhed under? (Vælg den kategori, der passer bedst)



Ikke-medlemmer

Hvilken kategori hører din virksomhed under? (Vælg den kategori, der passer bedst)



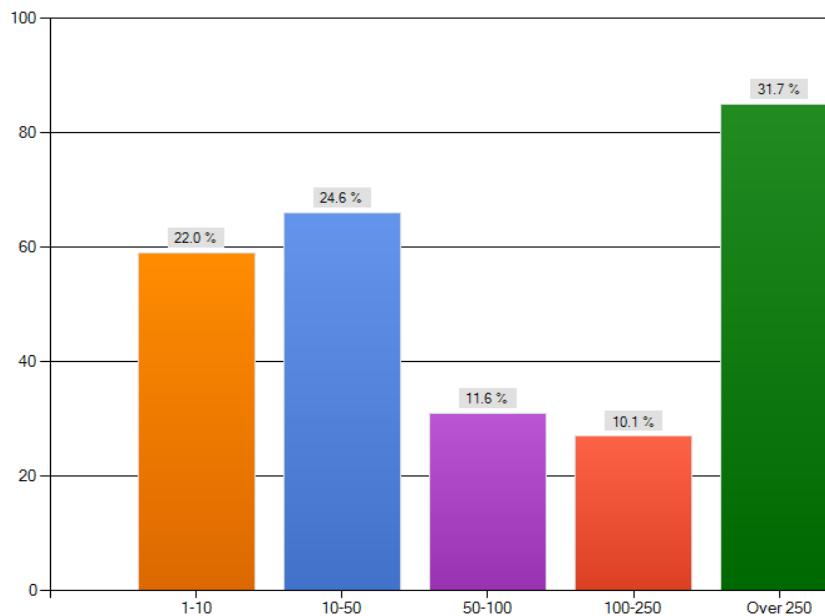
Hovedpointer fra undersøgelsen

Profil af medlemmer og ikke-medlemmer:

Der er en jævn fordeling af store og små medlemsvirksomheder blandt besvarelserne.

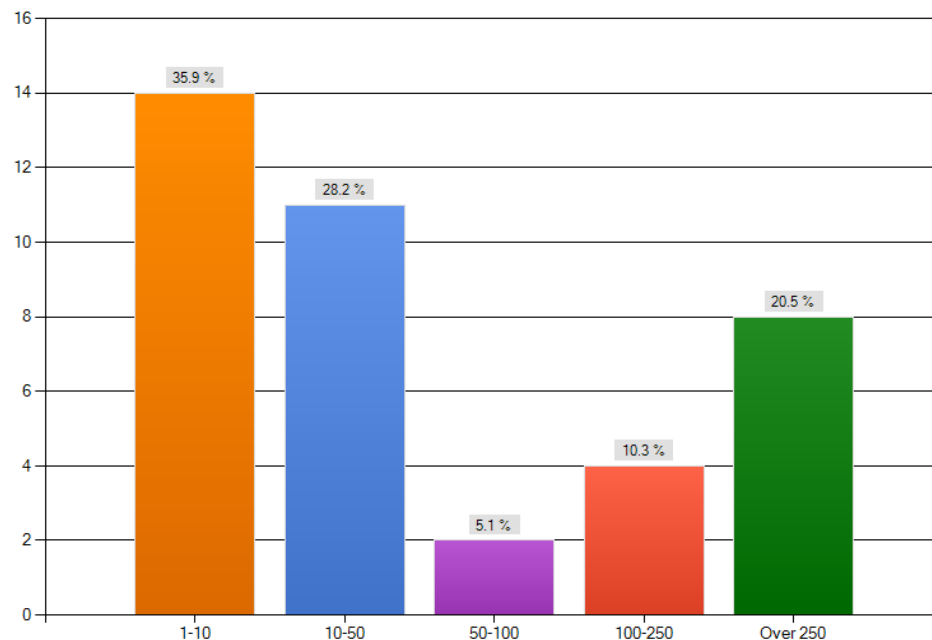
Medlemmer

Hvor stor er virksomheden i antal ansatte?



Ikke-medlemmer

Hvor stor er virksomheden i antal ansatte?



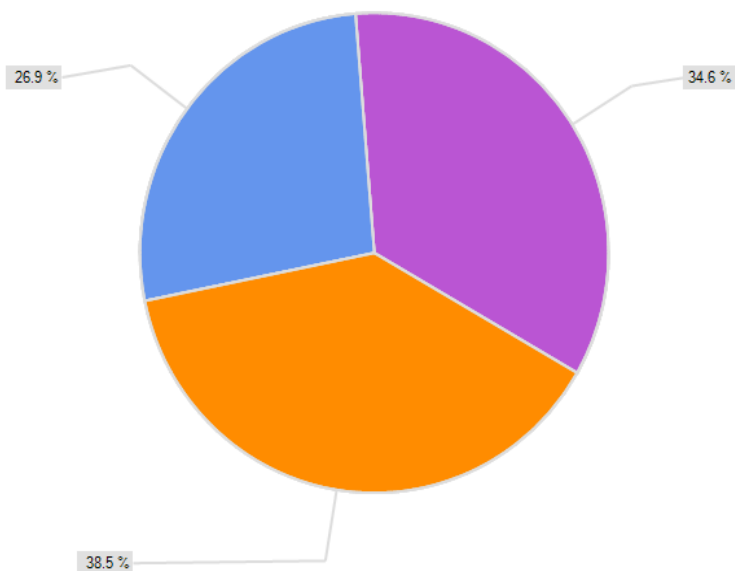
Hovedpointer fra undersøgelsen

Profil af medlemmer og ikke-medlemmer:

En stor andel af både de adspurgte medlemmer og ikke-medlemmer er medlem af andre lignende netværksorganisationer.

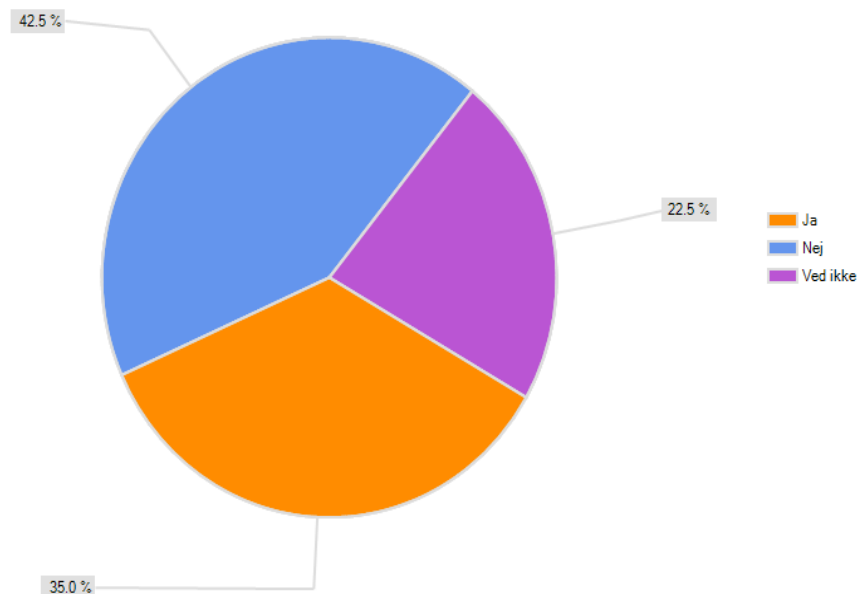
Medlemmer

Er du/din virksomhed medlem af andre lignende netværk?



Ikke-medlemmer

Er du/din virksomhed medlem af andre lignende netværk?

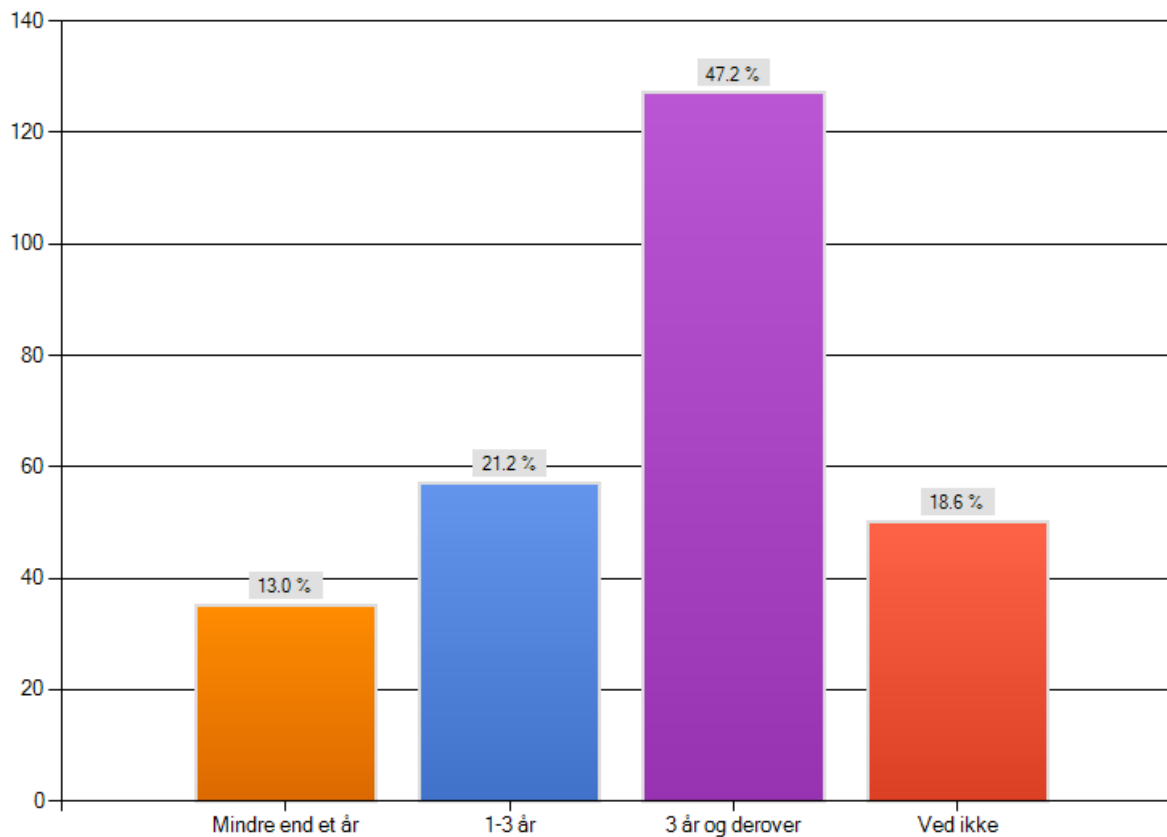


Hovedpointer fra undersøgelsen

Profil af medlemmer:

De fleste medlemmer har været medlem af Byens Netværk i 3 år, mens knap 13% er nyere medlemmer.

Hvor længe har du/din virksomhed været medlem af Byens Netværk?

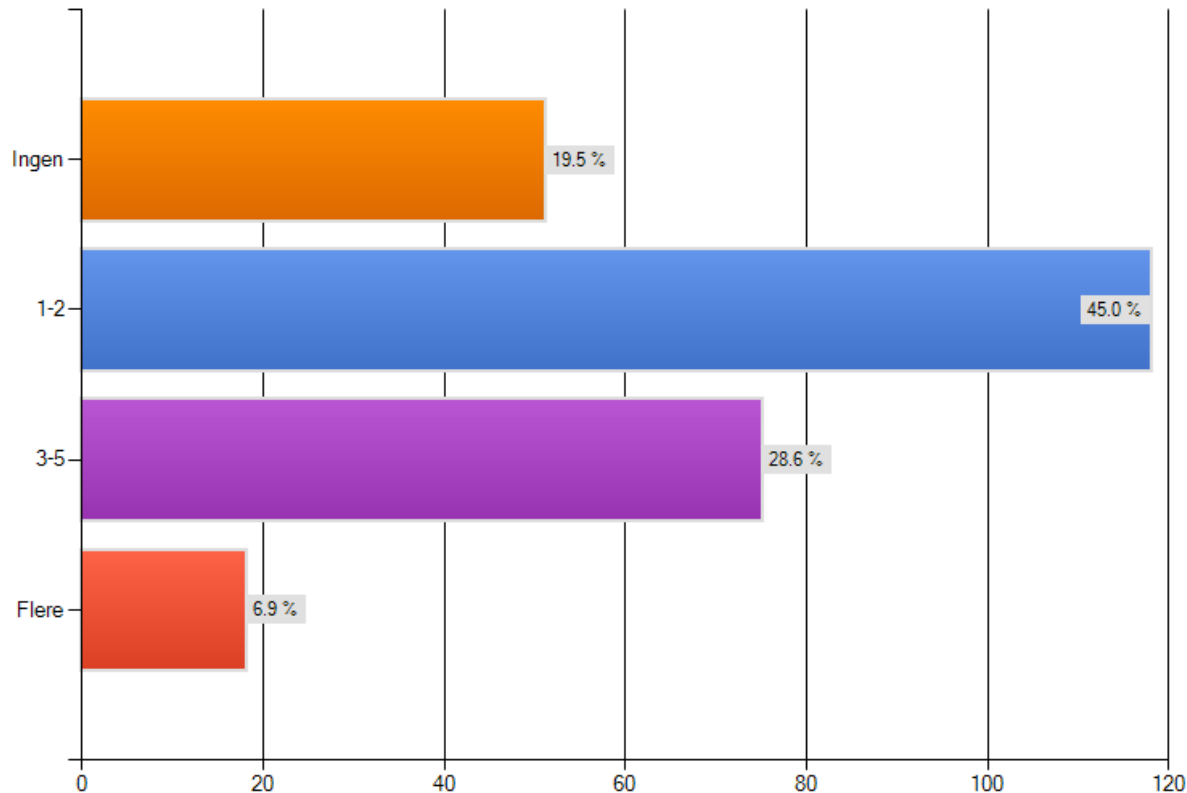


Hovedpointer fra undersøgelsen

Profil af medlemmer: Deltagelse i arrangementer

Over 80 % af de medlemmer, der har medvirket i undersøgelsen, har deltaget i mindst et af netværkets arrangementer i løbet af det sidste års tid. Heriblandt har 44 % været til mere end tre arrangementer på et år.

I løbet af det sidste års tid, hvor mange af Byens Netværks arrangementer har du deltaget i?

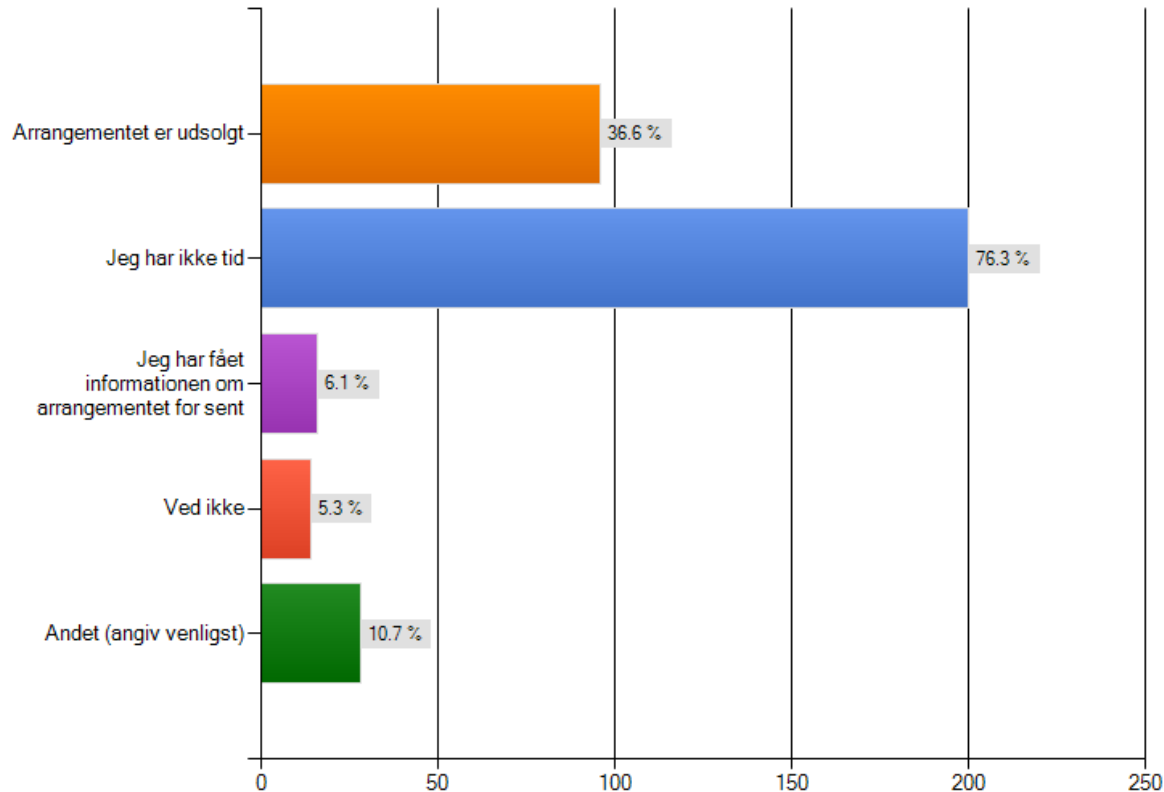


Hovedpointer fra undersøgelsen

Profil af medlemmer: Deltagelse i arrangementer

Mangel på tid er den primære årsag, når medlemmerne bliver forhindret i at deltage i et arrangement. Over en tredjedel har angivet, at de møder udsolgte arrangementer.

Hvad er de primære årsager, hvis du er forhindret i at deltage i et arrangement? (sæt gerne kryds flere steder)

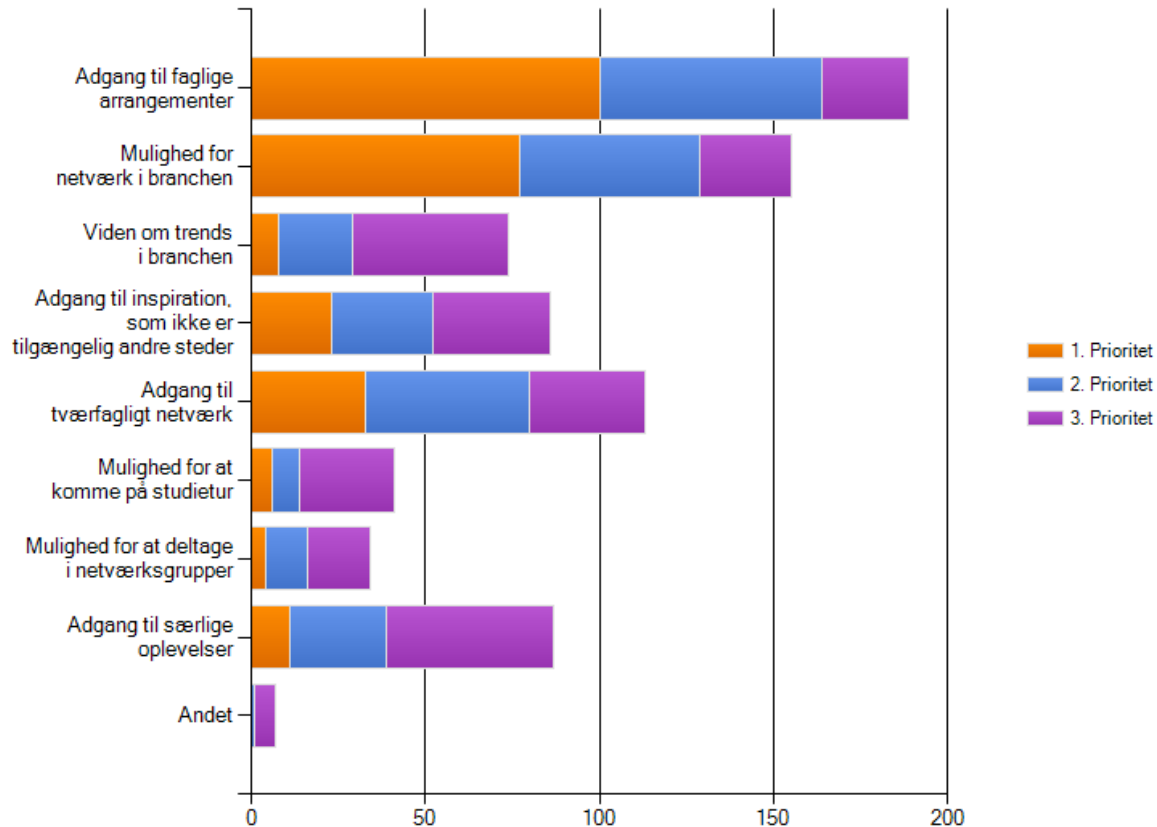


Hovedpointer fra undersøgelsen

Vurdering af ydelser i Byens Netværk:

Faglige arrangementer og mulighed for netværk i branchen prioriteres højt blandt medlemmerne.

Prioriter de 3 vigtigste ydelser som Byens Netværk kan give dig:

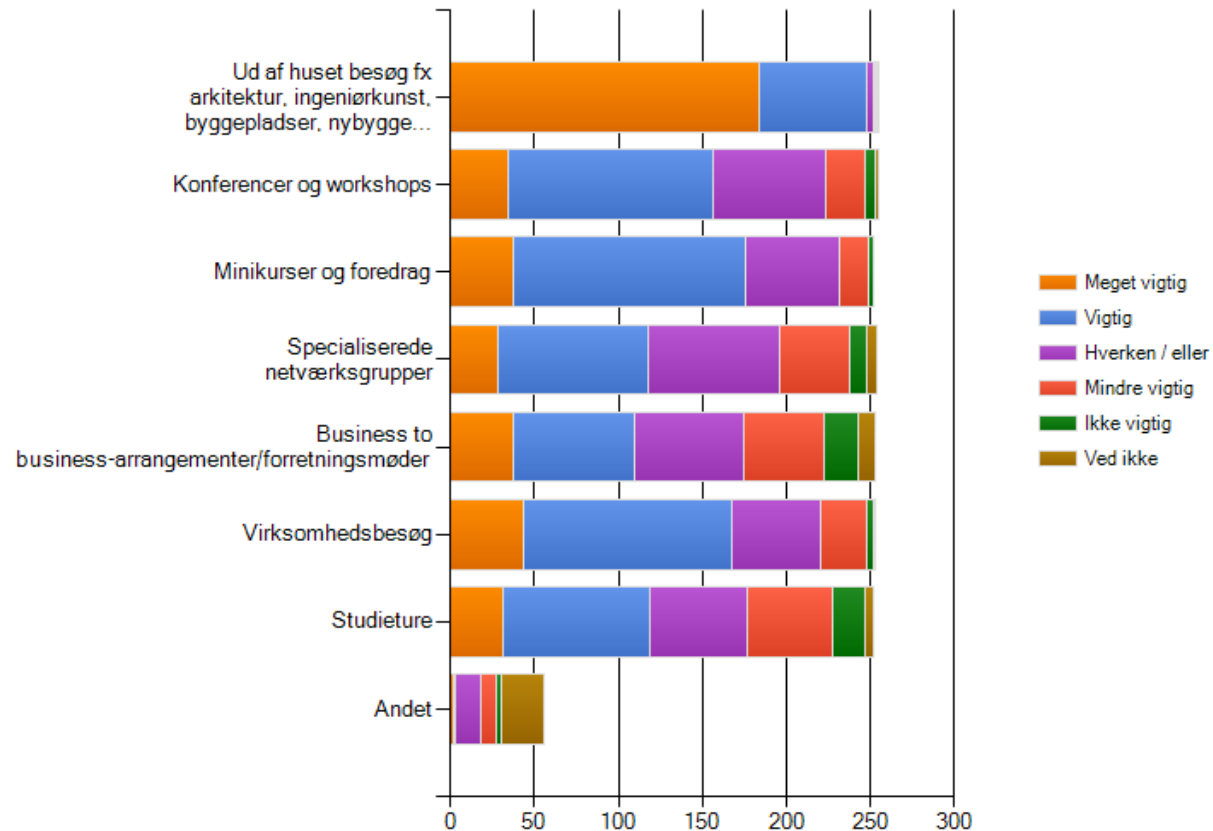


Hovedpointer fra undersøgelsen

Vurdering af ydelser i Byens Netværk: Arrangementstyper

Ud-af-huset arrangementer om fx arkitektur, ingeniørkunst, renoveringer og byggepladsbesøg er populære blandt medlemmerne. Dernæst kommer workshops og virksomhedsbesøg.

Hvor vigtig vurderer du følgende arrangementer/aktiviteter i Byens Netværks medlemskab?

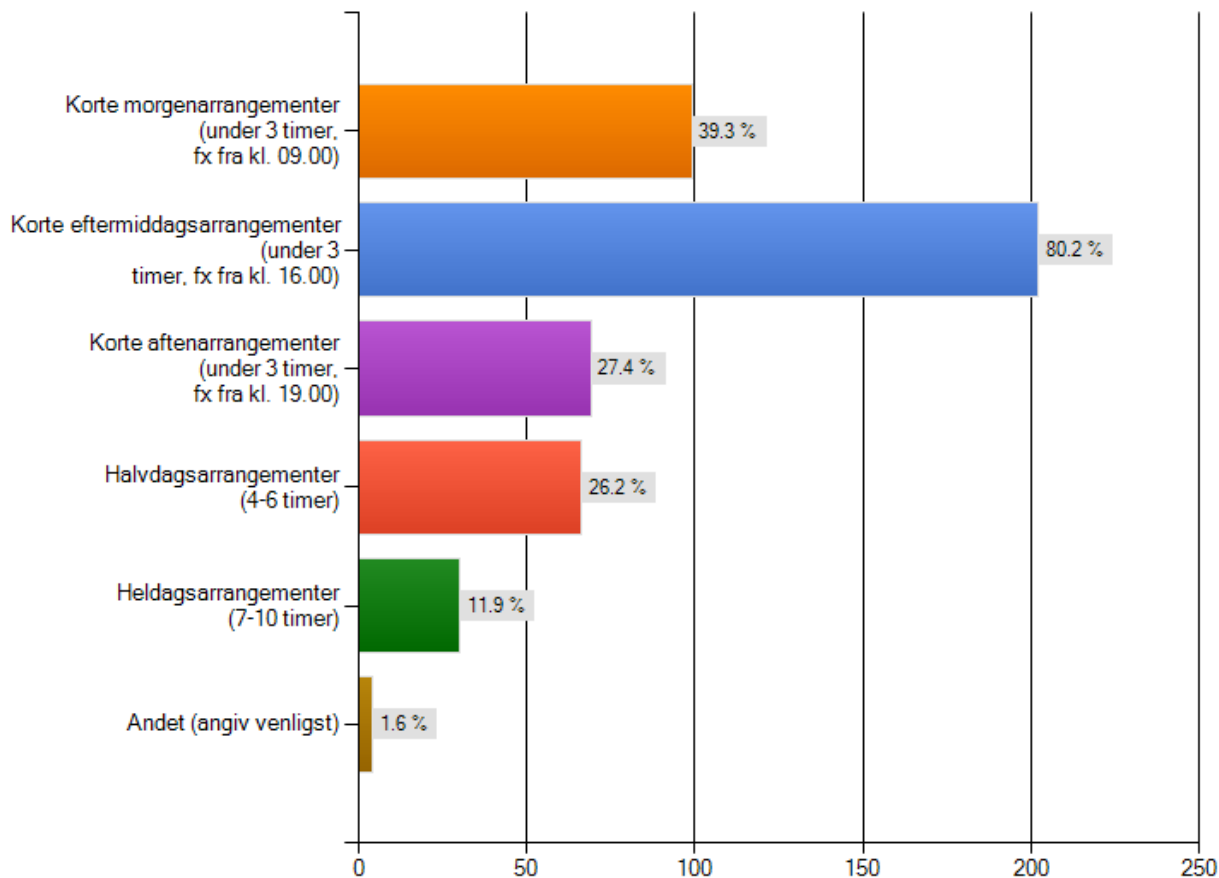


Hovedpointer fra undersøgelsen

Vurdering af ydelser i Byens Netværk: Arrangementernes varighed

De fleste medlemmer foretrækker korte eftermiddagsarrangementer. Heldagsarrangementer er ikke særlig eftertragtede hos medlemmerne.

Hvilken arrangementstype foretrækker du? (sæt gerne kryds flere steder)

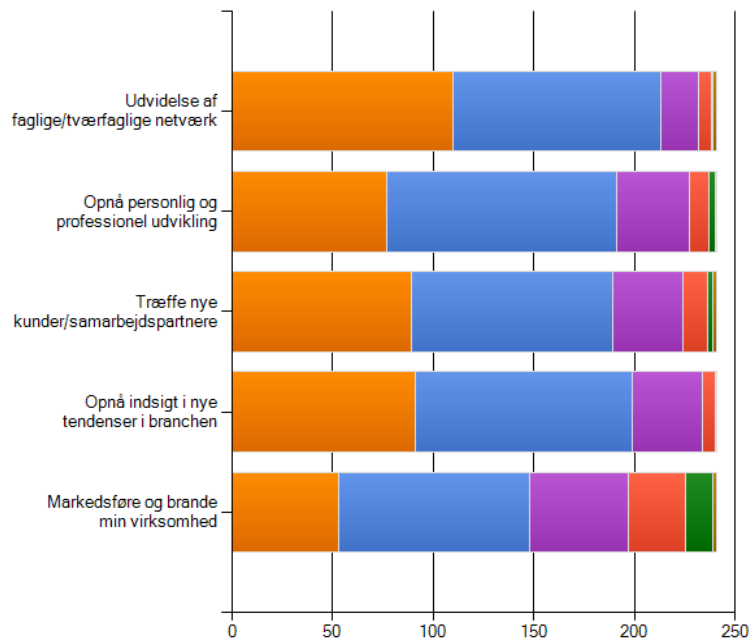


Hovedpointer fra undersøgelsen

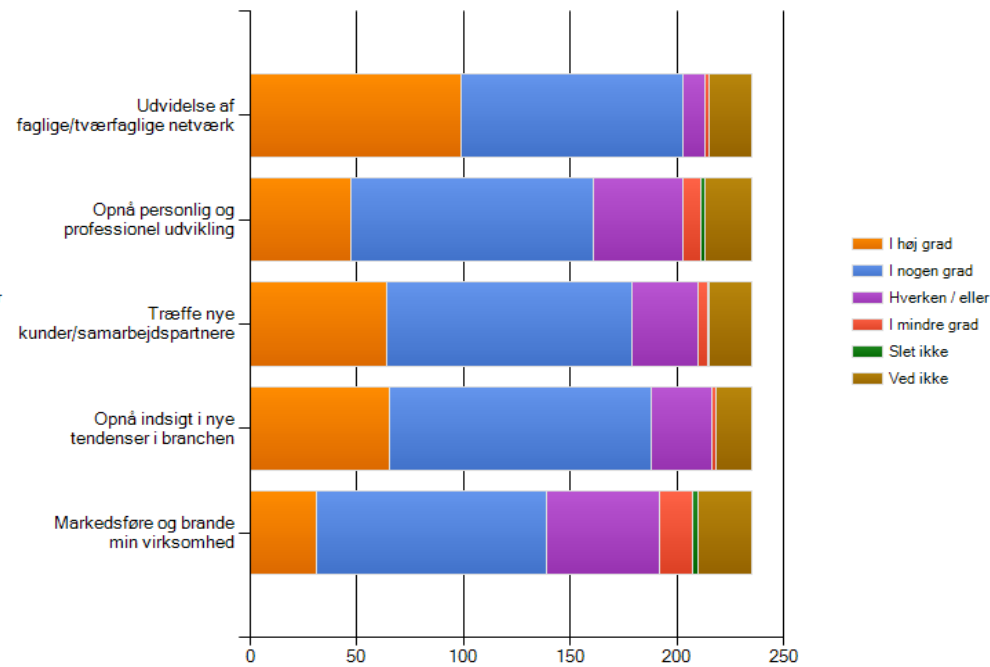
Vurdering af ydelser i Byens Netværk: Opfylder vi medlemmernes behov?

Muligheden for at udvide det faglige/tværfaglige netværk og opnå indsigt i nye tendenser i branchen er vigtigt for medlemmerne – Og ifølge medlemmerne imødekommer Byens Netværk de nævnte muligheder.

Hvor vigtige er følgende muligheder i dit medlemskab af Byens Netværk?



I hvor høj grad imødekommer Byens Netværk følgende muligheder?

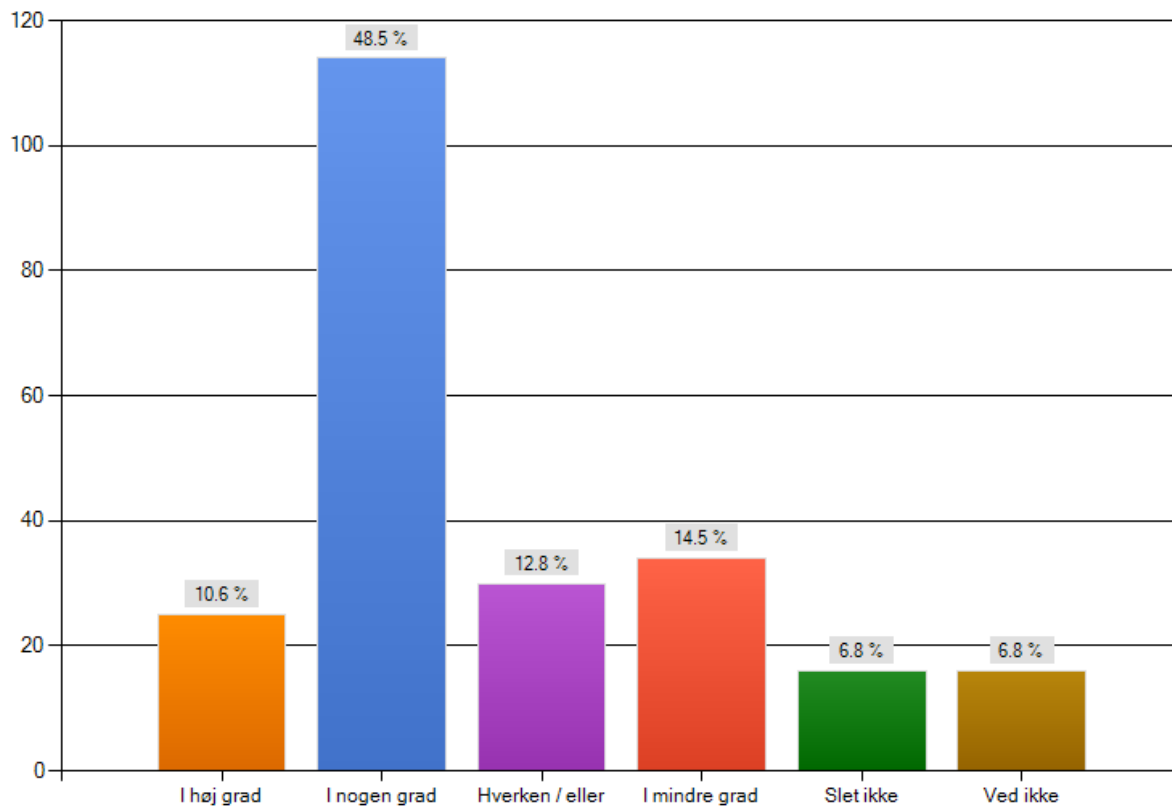


Hovedpointer fra undersøgelsen

Vurdering af ydelser i Byens Netværk: kontakter og viden

Mange medlemmer bruger de kontakter og den viden, som de har opnået gennem medlemskabet af Byens Netværk i deres daglige arbejde.

I hvor høj grad bruger du de kontakter /den viden du får gennem Byens Netværk i dit arbejde?

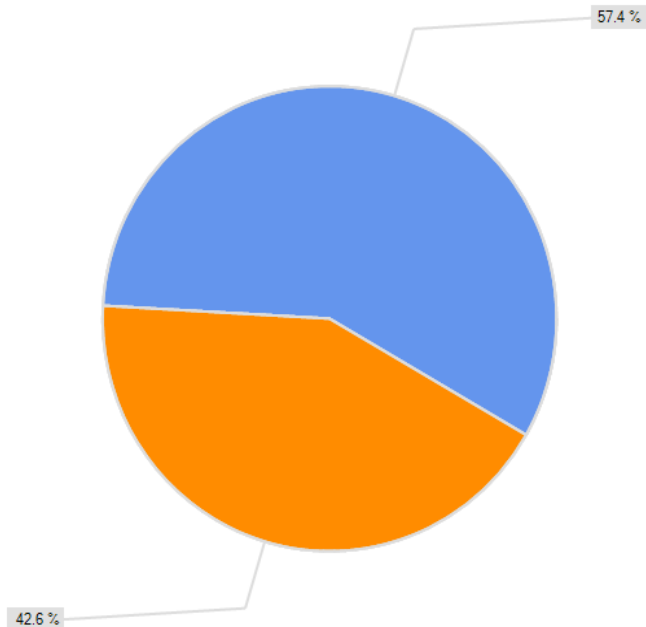


Hovedpointer fra undersøgelsen

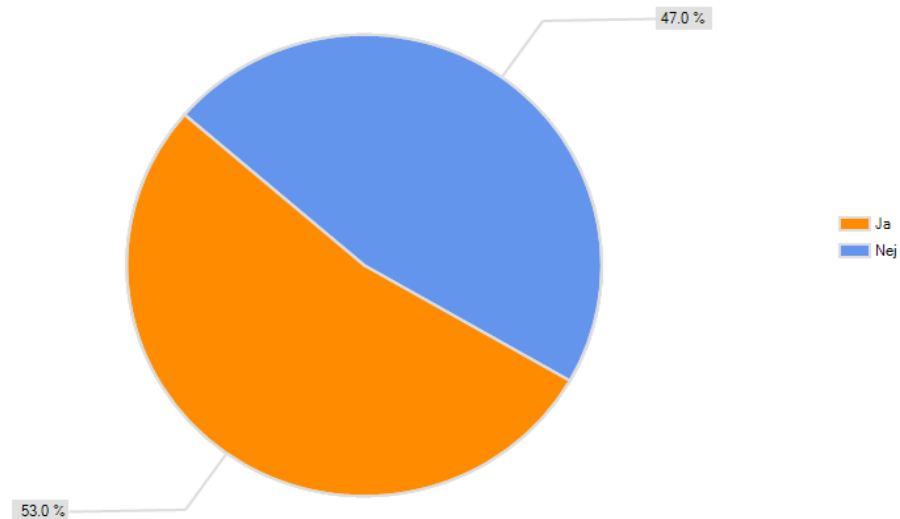
Om medlemsfordelene i Dansk Arkitektur Center:

Ikke alle medlemmer kender til de medlemsfordele, som Byens Netværks medlemmer har i Dansk Arkitektur Center. En overvejende andel af dem, der *kender* til fordelene, har benyttet sig af dem.

Medlemskab af Byens Netværk giver adgang til en række medlemsfordele i Dansk Arkitektur Center. Kender du medlemsfordelene i Dansk Arkitektur Center?



Har du nogensinde brugt dine medlemsfordele i Dansk Arkitektur Center?

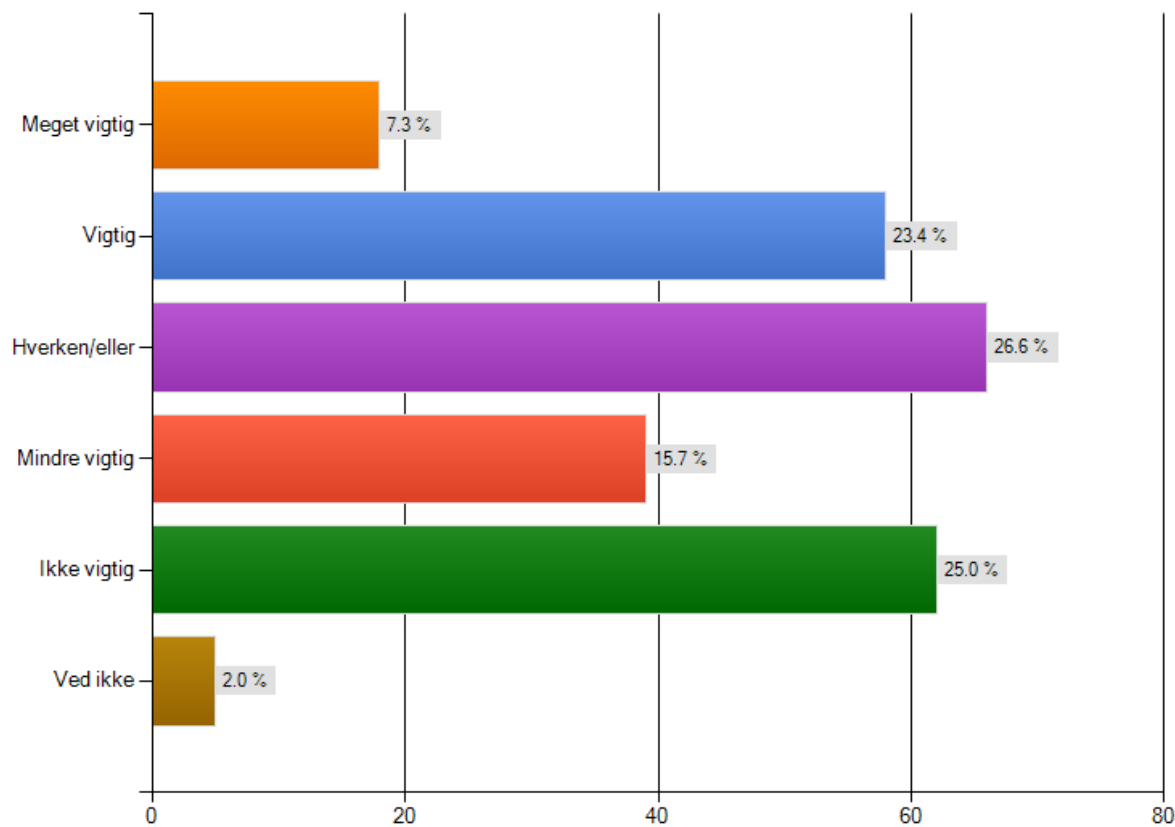


Hovedpointer fra undersøgelsen

Om studieturen:

Ca. 30% af medlemmerne mener at muligheden for deltagelse i studieturen er overvejende vigtig for deres medlemskab af Byens Netværk

Hvor vigtig er muligheden for at deltage i studieture for dit medlemskab?

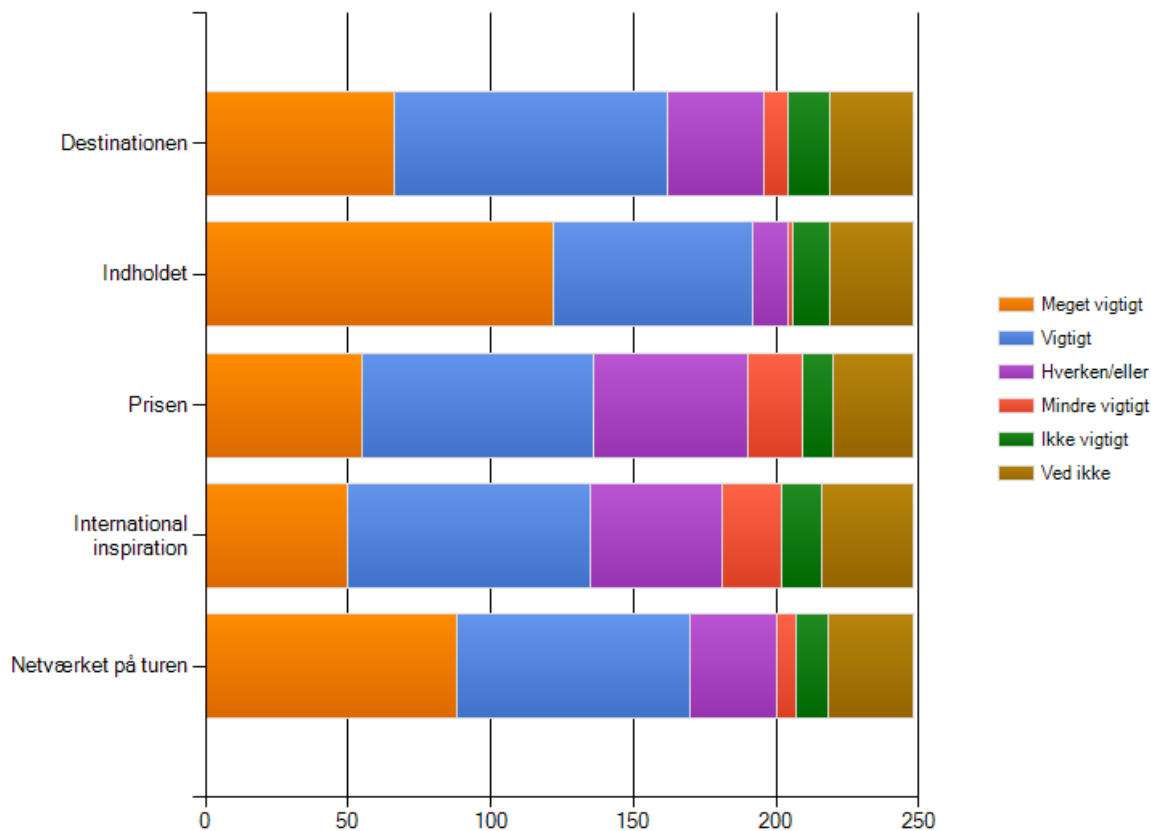


Hovedpointer fra undersøgelsen

Om studieturen:

Hvad angår studieturen er indhold og netværk på turen vigtigere end pris og destination.

Hvor vigtig vurderer du følgende i forhold til studieturen?

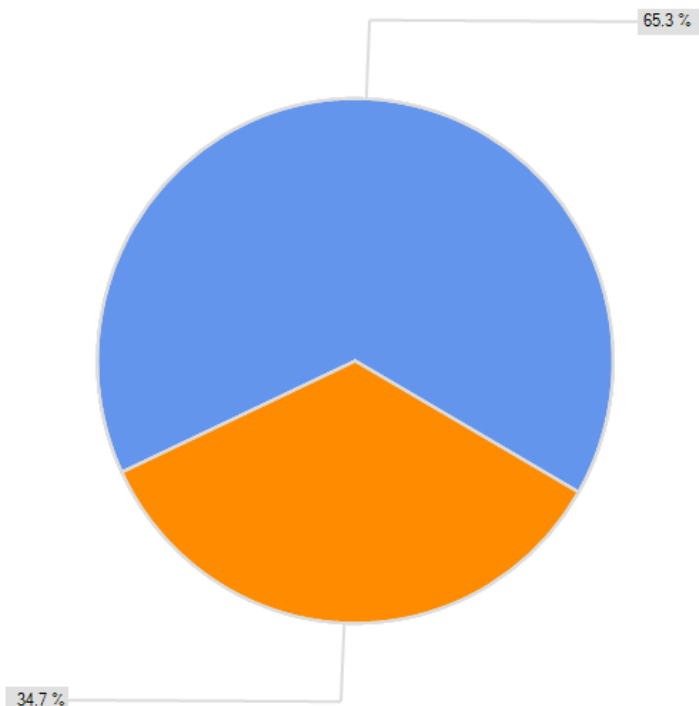


Hovedpointer fra undersøgelsen

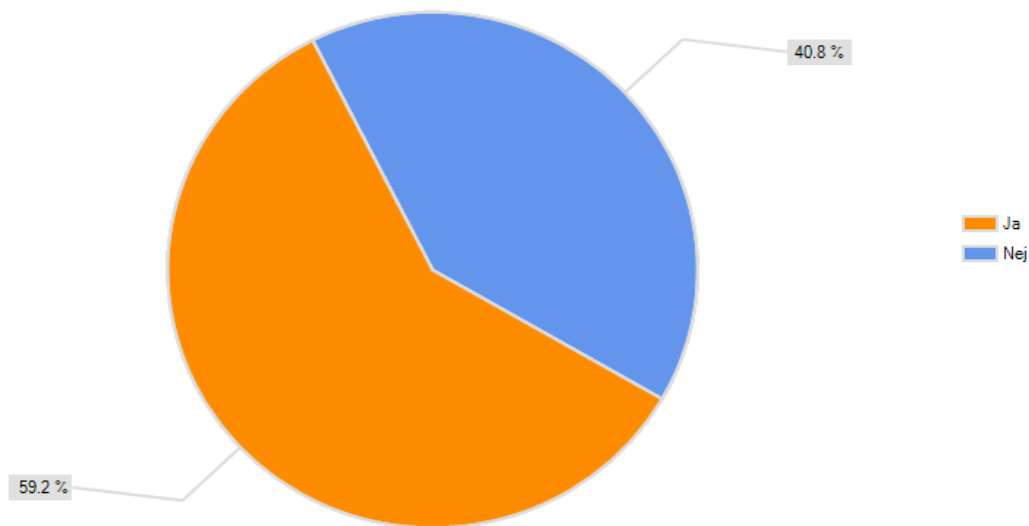
Om *Byens Netværk i Dybden*:

De fleste medlemmer kender ikke til netværksinitiativet *Byens Netværk i Dybden**, men synes at det er interessant.

Har du hørt om initiativet "Byens Netværk i Dybden"?



Ville du have interesse i at deltage i en dybdegående netværksgruppe?



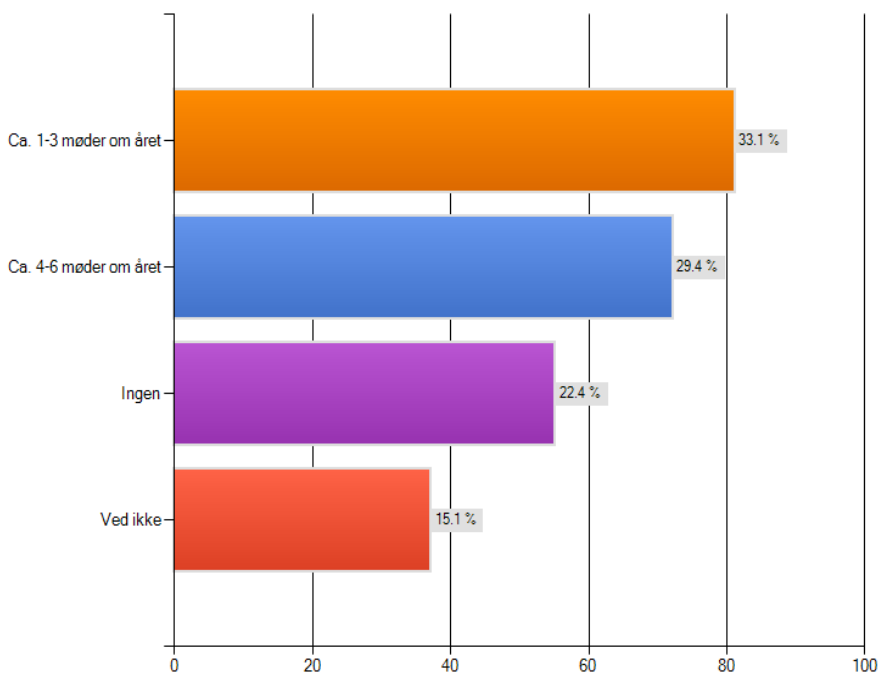
* *Byens Netværk i Dybden* er navnet på en række faciliterede netværksgrupper - en slags miniudgaver af *Byens Netværk* sammensat af personer fra de forskellige parter i branchen: Ingeniører, arkitekter, entreprenører, bygherrer, leverandører osv. Her får netværkets medlemmer snart mulighed for at netværke i dybden på tværs af branchen (i øjeblikket kører vi et pilotprojekt bestående af tre grupper: *Byens Talenter*, *Byens Strateger* og temagruppen, *Byen i Tiden*).

Hovedpointer fra undersøgelsen

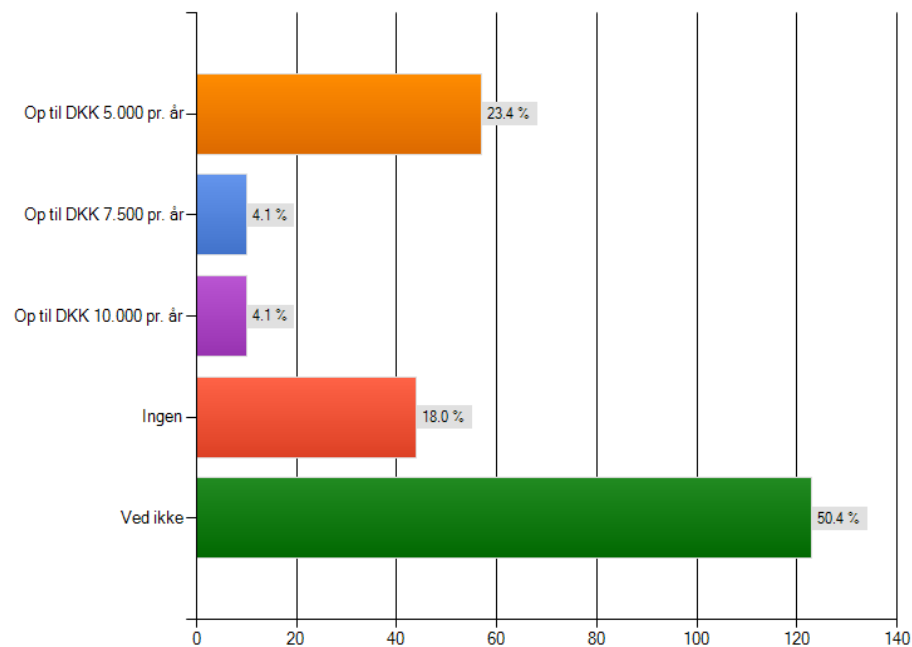
Om *Byens Netværk i Dybden*:

De fleste medlemmer er villige til at afsætte tid til at deltage i dybdegående netværksmøder. Det varierer, hvor mange midler de er villige til at afsætte til det. Omkring hver fjerde peger på et maksimum beløb på 5000 kr.

Hvor meget tid kan du evt. afsætte til deltagelse i dybdegående netværksmøder?



Hvor mange midler ville du/din virksomhed være villig til at afsætte til deltagelse i dybdegående netværksgrupper?

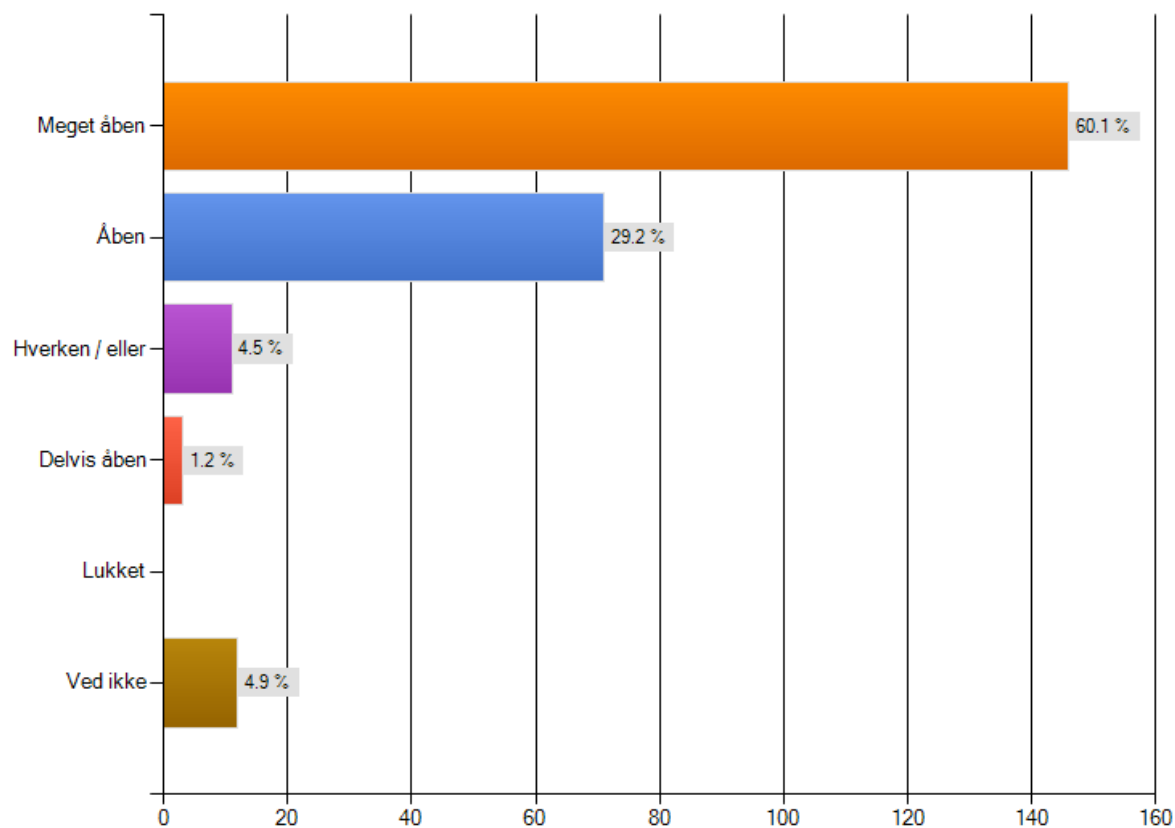


Hovedpointer fra undersøgelsen

Om organisationen:

Der er stor tilfredshed med organisationen bag Byens Netværk. Mange medlemmer mener, at organisationen virker åben og imødekommende.

Hvor åben og imødekommende virker organisationen bag Byens Netværk?

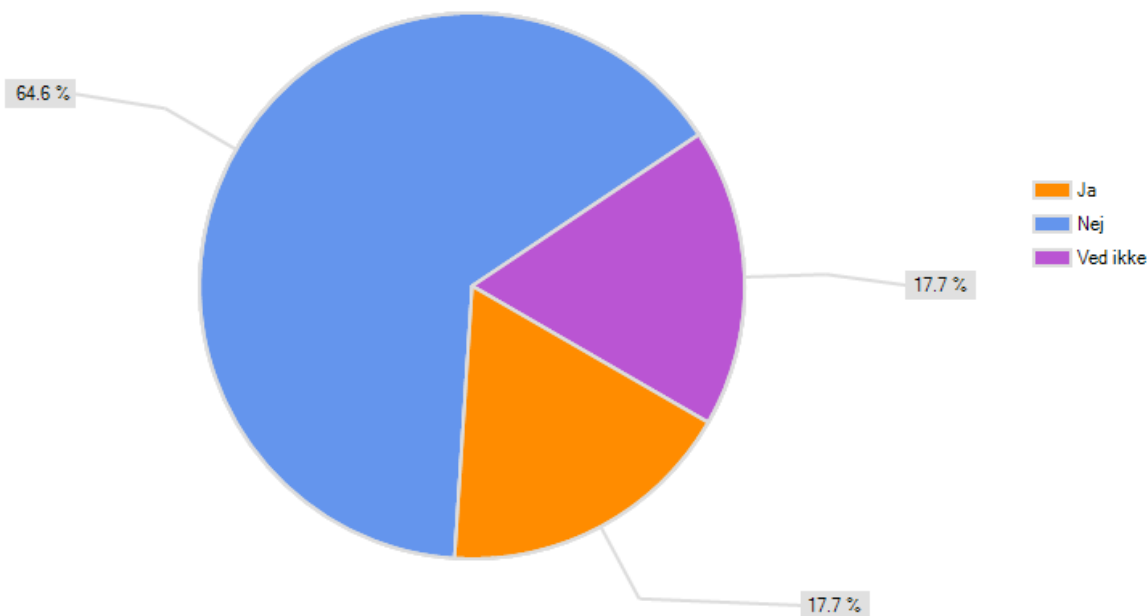


Hovedpointer fra undersøgelsen

Om organisationen: Geografisk forankring

Et overvejende flertal af medlemmerne synes ikke, at netværket bør udvides til andre geografiske områder end København.

Byens Netværk er forankret i København og størstedelen af netværkets aktiviteter foregår her. Har du og din virksomhed interesse i at Byens Netværk dækker et større geografisk område?

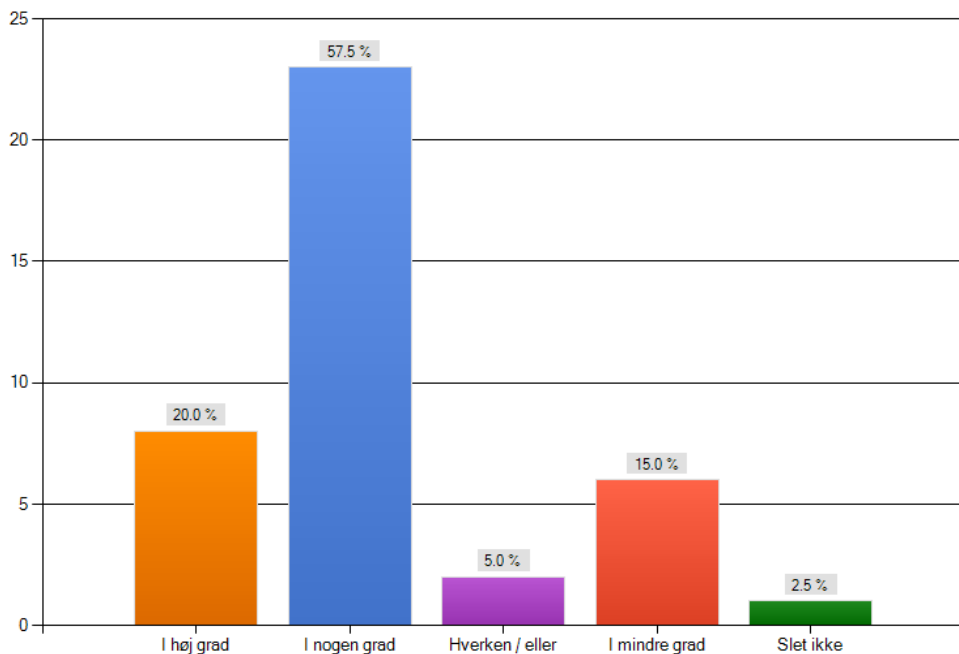


Hovedpointer fra undersøgelsen

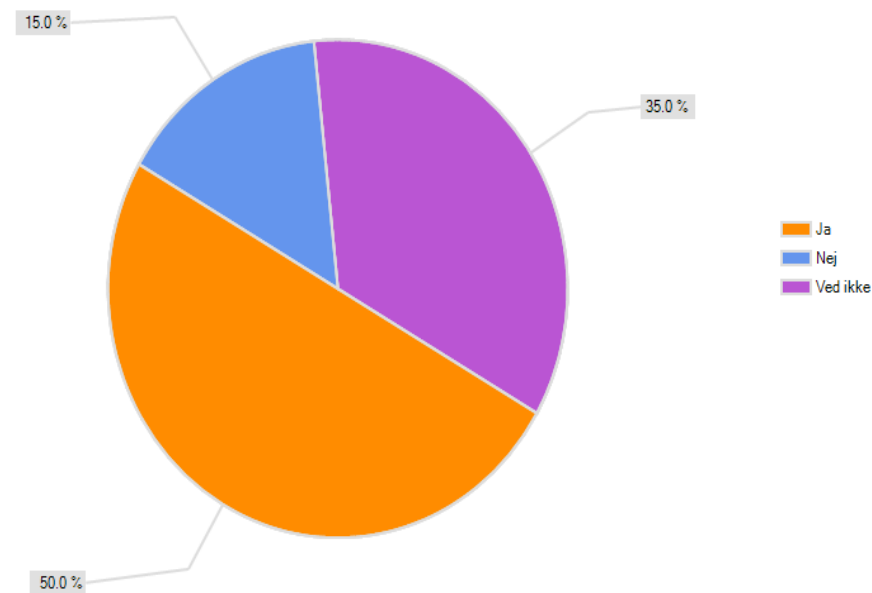
Om ikke-medlemmernes forhold til Byens Netværk:

Mange af de ikke-medlemmer, som deltog i undersøgelsen, finder et medlemskab af Byens Netværk interessant og 50 % af dem overvejer at blive medlem.

I hvor høj grad er et medlemskab af Byens Netværk gennem din virksomhed interessant for dig?



Overvejer du/din virksomhed medlemskab af Byens Netværk?

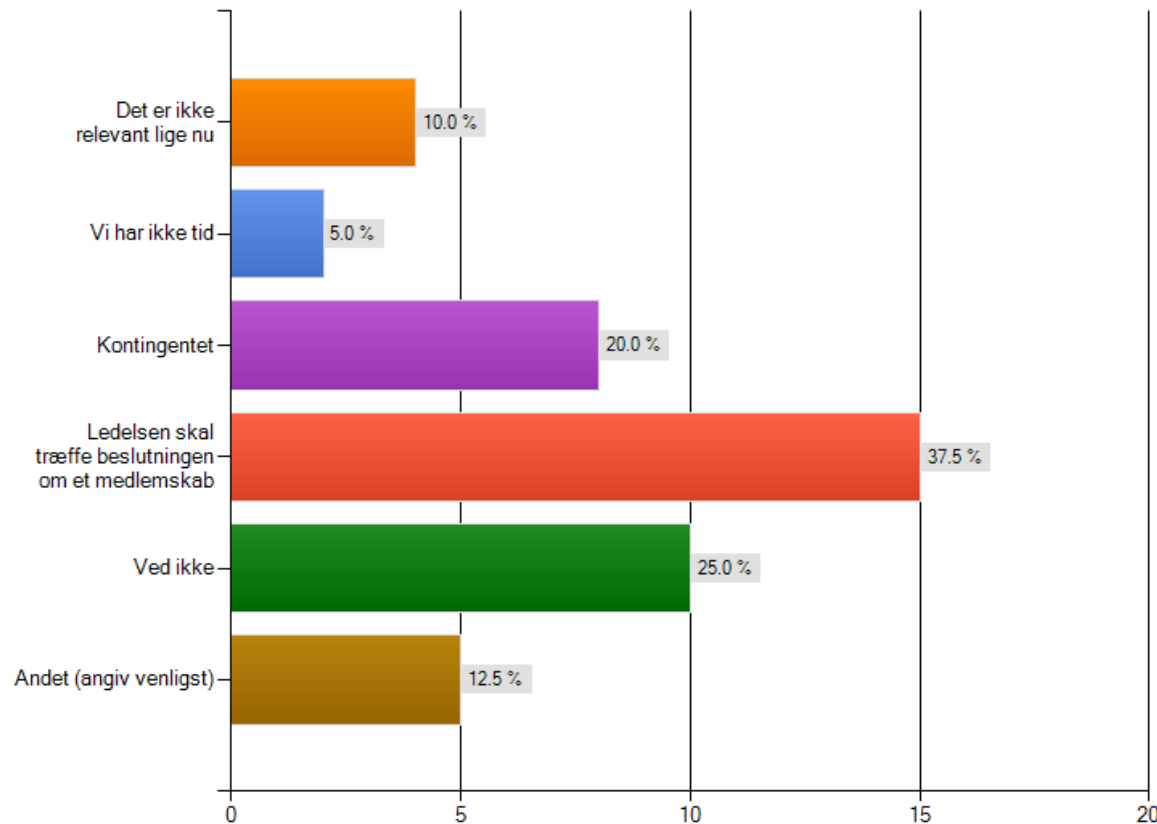


Hovedpointer fra undersøgelsen

Om ikke-medlemmernes forhold til Byens Netværk:

Ikke-medlemmerne vurderer, at ledelsens beslutning i virksomheden er afgørende for et medlemskab af Byens Netværk.

Hvad er årsagen til at du/din virksomhed ikke er medlem af Byens Netværk?



Hovedpointer fra undersøgelsen

Om medlemmernes generelle tilfredshed med Byens Netværk:

Blandt de adspurgte medlemmer er der generelt meget stor tilfredshed med medlemskabet af Byens Netværk.

Hvor tilfreds er du generelt med din virksomheds medlemskab hos Byens Netværk?

